

活動紹介

進路指導 職業適性心理検査の実施

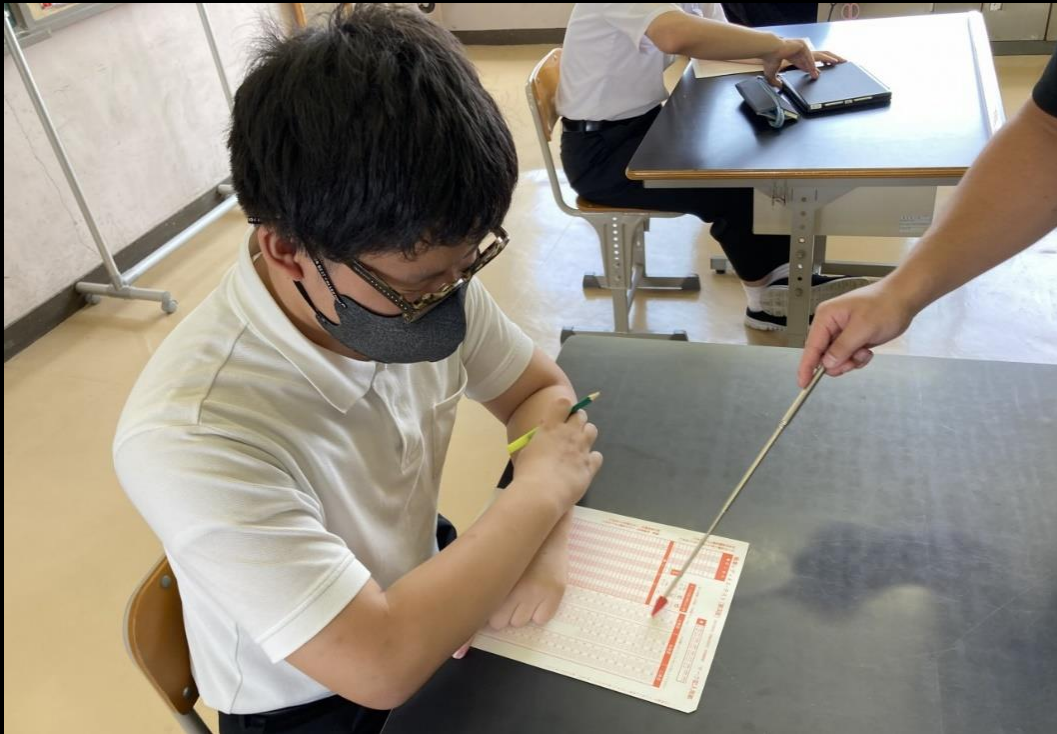
将来的に就職を目指す中学部・高等部の生徒を対象に、職業適性心理検査を実施しています。



職業適性心理検査の一つ[職業レディネス・テスト]は、生徒の職業志向性(職業に対する興味や職務遂行の自信度)を自分自身で知り、職業理解を深めることを目的に行います。



[総合的な学習の時間]や[HR]の授業において、学級単位で実施しています。



後日、検査結果に基づいたワークシートが、[愛知県労働協会]より送られてきます。
このワークシートを参考にしながら、学級で自己理解や職業適合性を含めた進路指導を行っていきます。

